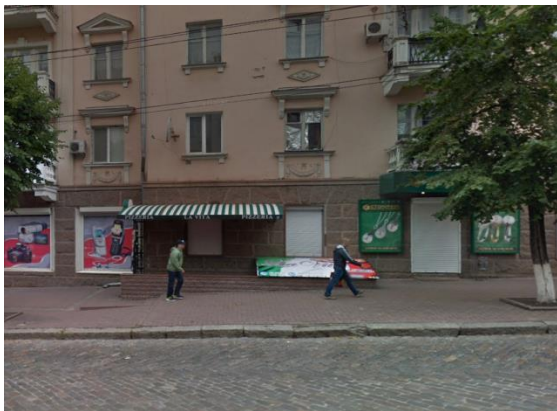


# Нежитлове приміщення м. Кропивницький, Подільський район, вул. Велика Перспективна, буд. 32/11



До оренди пропонується нежитлове приміщення, розташоване у підвальному поверсі 4-поверхового житлового будинку.

Об'єкт має окремий фасадний вхід та додатковий вихід, що забезпечує зручний доступ для відвідувачів і персоналу.

- ✓ Висота стелі — **3,0 м.**
- ✓ Загальна площа — **213,23 кв. м**, у тому числі:
- ✓ основні зали — **86,4 кв. м** та **58,0 кв. м**,
- ✓ допоміжні та підсобні приміщення — **18,3 кв. м**, **8,3 кв. м**, **8,0 кв. м**, **4,0 кв. м** та **4,4 кв. м**,
- ✓ санвузли — **4,8 кв. м** та **1,8 кв. м**,
- ✓ умивальник — **3,5 кв. м**,
- ✓ сходи — **15,73 кв. м**.



Будівля — **III група капітальності**, орієнтовний період забудови — **1900-ті роки**.

Конструктивні елементи: цегляні стіни, бетонний фундамент, залізобетонні та дерев'яні перекриття, шиферна покрівля.

**Інженерні комунікації:** електропостачання (9 кВт), - електропостачання, водопостачання, газопостачання, каналізація, опалення.

Приміщення має функціональне планування та використовувалося як заклад громадського харчування (піцерія).

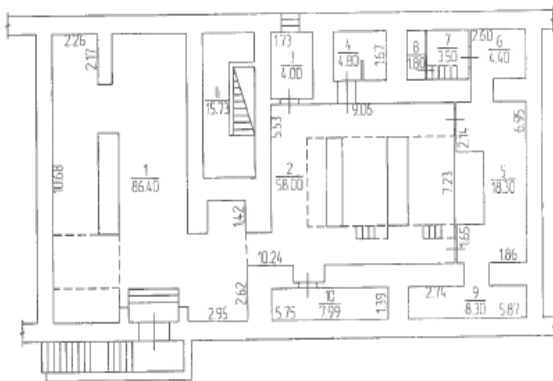
Виконано якісне внутрішнє оздоблення: декоративна цегла, панелі, фарбування, керамічна плитка. Підлога — плитка. Санвузли облицьовані керамічною плиткою.

Стан об'єкта — задовільний, приміщення готове до використання.

**Наявний додатковий евакуаційний вихід.**

● Об'єкт розташований у центральній частині **Подільського району м. Кропивницького** на активній міській вулиці з високим трафіком.

Поруч знаходяться: бібліотека, магазини та супермаркети, університет, торговий центр, аптеки, банки, заклади громадського харчування, школи, дитячі садочки, зупинки громадського транспорту.



# Нежитлове приміщення м. Кропивницький, Подільський район, вул. Велика Перспективна, буд. 32/11

